



**Kulturvereinigung Alfeld**

**THEATER & MUSIK**

Spielzeit 2015/2016

# UNESCO-WELTERBE FAGUS-WERK ALFELD

Gönnen Sie sich eine Auszeit  
und genießen Sie Kultur pur  
im besonderen Ambiente der Fabrik



Organisation  
der Vereinten Nationen  
für Bildung, Wissenschaft  
und Kultur



Fagus-Werk in Alfeld  
Welterbe seit 2011



Hännoversche Straße 58  
31061 Alfeld · Tel. 05181/790  
info@fagus-werk.com  
www.fagus-werk.com

## EINLADUNG ZUR SPIELZEIT 2015/2016

*„Theater ist Herz und Verstand einer Gesellschaft,  
und deshalb stärkt Theater Herz und Verstand“*

Arthur Miller

Liebes Publikum,

die Kulturvereinigung Alfeld bedankt sich bei Ihnen für Ihren Besuch unserer Veranstaltungen, für Ihren Applaus, für Ihre ehrlichen Rückmeldungen (wenn es Ihnen gefallen hat oder auch mal nicht). Ohne Sie gäbe es ein so umfangreiches Kulturangebot in Alfeld nicht!

Das neue Spielzeitprogramm für 2015/2016 eröffnet einen bunten Reigen von verschiedenartigen Veranstaltungen. Es bietet wieder eine Vielzahl an Veranstaltungen für alle Ansprüche und jedes Alter. Greifen Sie beherzt zu und nutzen Sie diese in unserem Raum nahezu einmalige Gelegenheit, großartige Kultur in ausgesuchter Qualität live direkt vor Ihrer Haustür geboten zu bekommen.

Die Kulturvereinigung bietet Jung und Alt einen Ort, an dem man sich austauschen und gemeinsam Kultur erleben kann.

Sollten Sie noch kein Abonnent sein, regen wir an, sich schnell ein Abonnement auszusuchen. Sie sparen bares Geld und es eröffnet zahlreiche Vorteile. Vielleicht möchten Sie auch gern Kultur verschenken? Karten sowie Gutscheine für die Veranstaltungen sind ab sofort im Bürgeramt, Marktplatz 12, oder über [www.kulturvereinigung-alfeld.de](http://www.kulturvereinigung-alfeld.de) erhältlich.

Wir hoffen, dass Sie möglichst oft den Weg zu unseren Veranstaltungen finden – wir freuen uns auf Sie.

Ihre Kulturvereinigung Alfeld e.V.  
Bernd Beushausen  
Vorsitzender



## THEATER-REIHE

DONNERSTAG, 01. OKTOBER 2015

### RUBBELDIEKATZ

Tournee-Theater Thespiskarren mit Comödie Dresden  
Komödie nach dem gleichnamigen Film von Detlev Buck  
Bühnenfassung: Gunnar Dreßler  
Mit Jan van Weyde, Christian Kühn und  
Oliver Geilhardt ..... Seite 7

MITTWOCH, 27. JANUAR 2016

### EINE MITTERNACHTS-SEX-KOMÖDIE

Theater Poetenpack, Potsdam  
Ein Stück nach dem gleichnamigen Film von Woody Allen  
Besetzung: Jörg Vogel, Gislén Engelmann, Willi Händel,  
Barbara Fressner, Reiner Gabriel, Nadine Rosemann  
Musik: Arne Assmann  
Regie: Andreas Hueck ..... Seite 9

DONNERSTAG, 25. FEBRUAR 2016

### DER MANN, DER SICH NICHT TRAUT

Münchener Tournee  
Lustspiel von Curth Flatow  
Eine Produktion der Komödie im Bayerischen Hof  
Besetzung: Jacques Breuer, David Adlhoch,  
Viola Wedekind, Judith Wilhelmy, Simone Pfennig,  
Francesco Russo, Christine Kättner  
Regie: Jürgen Wölfer ..... Seite 11

DONNERSTAG, 17. MÄRZ 2016

### ROMEO UND JULIA

Tragödie von William Shakespeare  
Eine Produktion des Theaters für Niedersachsen Tfn  
mit Marek Egert (Romeo) und Julia Gebhardt (Julia).  
Regie: Gero Vierhoff ..... Seite 13

SAMSTAG, 23. APRIL 2016

### VERZAUBERTER APRIL

Romantische Komödie in zwei Akten von Matthew Barber,  
nach einer Erzählung von Elizabeth von Arnim  
a.gon München, Inszenierung: Stefan Zimmermann  
Darsteller: Michel Guillaume (bekannt aus SOKO 5113),  
Diana Gantner, Stefanie Stroebele,  
Christiane Hammacher, Titus Horst,  
Johannes Pfeifer, Jutta Neuhäuser u. a. .... Seite 15

## MUSIK-REIHE

MITTWOCH, 11. NOVEMBER 2015

### DAVID & GÖTZ – DIE SHOWPIANISTEN

Ein Konzertflügel ist einsam – deshalb ZWEI!  
Auf der Bühne zwei Konzertflügel und zwei Pianisten.  
Sie verlangen sich selbst und den Instrumenten alles ab.  
Eine weltweit einmalige Show an zwei Flügeln ..... Seite 25

MITTWOCH, 13. JANUAR 2016

### NEUJAHRSKONZERT „BUFFO“

Das Göttinger Symphonie Orchester spielt Werke von  
Gioachino Rossini, Carl Michael Ziehrer, Hans Christian  
Lumbye, Jacques Offenbach, Carl Maria von Weber,  
Josef Strauß, Johann Strauß (Sohn)  
Leitung: Christoph Mathias Mueller  
Solist: Blaž Šparovec ..... Seite 27

MONTAG, 04. APRIL 2016

### FRAUEN AM RANDE DES NERVENZUSAMMENBRUCHS

Musical von David Yazbek und Jeffrey Lane mit  
eingängigen Latino-Rhythmen, eine Produktion des Tfn  
Musikalische Leitung: Andreas Unsicker  
Choreografie: Katja Buhl ..... Seite 29

## SONDERVERANSTALTUNG

FREITAG, 12. FEBRUAR 2016

### MATTHIAS BRODOWY „KOPFSALAT“ – Chaoskabarett

Musikalische Leitung: Mathias Brodowy ..... Seite 31

SONNTAG, 06. MÄRZ 2016

### TANGO-TRIO „LEIDENSCHAFT UND LIEBE“

Mittanzen ist ausdrücklich erwünscht  
In der Kurt-Schwerdtfeger-Aula, Antonianger 6  
Moderation: Hartwig Meynecke ..... Seite 33

FREITAG, 03. JUNI 2016

### EDITH PIAF - EIN LITERARISCHES KONZERT AUFTAKT ZUM WELTKULTURERBETAG 2016 IM UNESCO-WELTERBE FAGUS-WERK

Mitwirkende Christa Platzer (Gesang), Dirk Sobe,  
Oliver Räumelt, Jürgen Schneider,  
Ronald Güldenpfennig / Christian Bergmann ..... Seite 35

Weitere Inhaltsangaben in diesem Heft:

Kartenbezug und Abonnements (S. 20–21), Sitzplan der Aula des Gymnasium  
Alfeld (S. 22–23), Vorstand, Mitarbeiter, Beitrittserklärung (S. 40–41)

# STROM & GAS AUS EINER HAND.



**JETZT  
WECHSELN!**  
Einfach. Sicher.  
Kostenlos.

ENTSCHEIDEN SIE SICH  
FÜR IHREN REGIONALEN  
ENERGIE-ANBIETER MIT  
FAIREN KONDITIONEN.

**JETZT AUFTRAGSFORMULAR  
ANFORDERN:**

PER MAIL  
SERVICE@UEWL.DE  
ODER UNTER  
0 51 82/ 588 333

WWW.UEWL.DE

ÜBERLANDWERK

**ÜWL**

energie  
LEINETAL

wasser

## THEATER-REIHE

DONNERSTAG, 01. OKTOBER 2015, 20.00 UHR  
**RUBBELDIEKATZ**



Foto: Robert Jentzsch

**Tournee-Theater Thespiskarren mit Comödie Dresden**  
**Komödie nach dem gleichnamigen Film von Detlev Buck**  
Bühnenfassung: Gunnar Dreßler  
Mit Rosetta Pedone, Jan van Weyde,  
Christian Kühn und Oliver Geilhardt

Alex kann endlich eine Rolle in einer Hollywoodproduktion bekommen. Dumm nur, dass es sich dabei um eine Frauenrolle handelt. Also verwandelt er sich in Alexandra und gewinnt sogar das Casting.

Während er seinen Erfolg in vollen Zügen genießt, begegnet er Sarah und verliebt sich Hals über Kopf in sie. Ausgerechnet bei den Filmaufnahmen sieht er sie wieder, denn sie spielt die Hauptrolle. Am Set darf seine Verkleidung unter keinen Umständen auffliegen, da Alex sonst vor dem Karriereaus stehen würde. Aber es kommt noch schlimmer: Sarah schüttet Alexandra von „Frau zu Frau“ ihr Herz aus und zu allem Überfluss verliebt sich dann auch noch der Regisseur in sie / ihn...

Ist Alex Frau genug, seinen Mann zu stehen?

### Was die Zuschauer erwartet:

In der turbulent-romantischen Komödie geht es um eine Dreiecksbeziehung, in der Alex mit viel Witz und Ironie versucht, sich aus verzwickten Situationen zu befreien und für seine Liebe zu kämpfen. Wie der gleichnamige Film mit Matthias Schweighöfer, den seit 2011 mehr als 2,5 Millionen Menschen gesehen haben, wird dieses Stück die Lachmuskeln der Zuschauer beanspruchen und für gute Laune sorgen.



# Leinekauf

Hildesheimer Straße 14 • 31061 Alfeld (Leine) • Inh. Gerd Krogmann  
Der „direkte“ Draht zu uns: Tel. 05181 280194 • Fax 8290055



Unsere Öffnungszeiten: Montag bis Samstag von 7 bis 20 Uhr • Lieferservice: Montag bis Mittwoch und Freitag

## THEATER-REIHE

MITTWOCH, 27. JANUAR 2016, 20.00 UHR  
**EINE MITTERNACHTS-SEX-KOMÖDIE**



### Theater Poetenpack, Potsdam

#### Ein Stück nach dem gleichnamigen Film von Woody Allen

Besetzung: Jörg Vogel, Gislén Engelmann, Willi Händel,  
Barbara Fressner, Reiner Gabriel, Nadine Rosemann

Musik: Arne Assmann

Regie: Andreas Hueck

Das Ehepaar Andrew und Adrian hat für das Wochenende Gäste eingeladen: den Arzt Maxwell mit Dulcy, einer Krankenschwester, und Professor Leopold mit seiner Verlobten Ariel. Als Maxwell sie sieht, erinnert er sich, dass er Ariel von früher kennt. Bei einem gemeinsamen Ausflug beginnen die Beziehungen ins Wanken zu geraten, und die Spannungen untereinander werden stärker. Die drei Paare geraten mit sich und den anderen ins Streiten, Konkurrieren, Begehren, Hinterfragen. Wer liebt wen? Wie lange hält die Liebe?

#### Was die Zuschauer erwartet:

Wie Woody Allens Film handelt das Stück von den verschiedensten Spielarten der Liebe, von Sehnsüchten, Ängsten, Missverständnissen und Begierden, von versäumten Gelegenheiten und schalen Erfüllungen, also vom heillosen Durcheinander der Gefühle. Dazu verwendet die temporeiche Komödie auch Motive aus Shakespeares „Sommernachtstraum“. Das Ganze ist nach Meinung der Produzenten „zum Brüllen komisch und zum Heulen“ schräg.

# WOHNEN MIT SERVICE

für Senioren und alle die  
auf Hilfe angewiesen sind

**WOB AU**  
ALFELD  
genossenschaftlich wohnen  
seit 1899

in Alfeld  
Bodelschwinghstraße



Alle Wohnungen sind auf die speziellen Anforderungen hilfebedürftiger Personen abgestimmt. Die komfortable Ausstattung und der umfangreiche Service lassen keine Wohnwünsche offen. Und das ALLES zu einem fairen Preis!

**Interesse? Dann melden Sie sich bei**  
Frau Lange ☎ (05181) 80 68-14  
oder Herrn Göbel ☎ (05181) 80 68-26

**Nutzen Sie die Vorteile einer starken Gemeinschaft.**  
Genossenschaftlich wohnen seit 1899 ...

**Vermietung Verwaltung Betreuung**



**Sicher Attraktiv Sozial**

**Wohnungsbaugenossenschaft Alfeld eG**  
Winzenburger Straße 62 · 31061 Alfeld  
[wobau@wobaualfeld.de](mailto:wobau@wobaualfeld.de) · [www.wobaualfeld.de](http://www.wobaualfeld.de)

## Geschäftszeiten

Mo u. Do: 8.00 - 12.00 Uhr + 14.00 - 16.30 Uhr  
Dienstag: 8.00 - 12.00 Uhr + 14.00 - 18.00 Uhr  
Mi - Fr: 8.00 - 12.00 Uhr  
Sa. Tel.: 10.00 - 12.00 Uhr

## THEATER-REIHE

**DONNERSTAG, 25. FEBRUAR 2016, 20.00 UHR**  
**DER MANN, DER SICH NICHT TRAUT**



foto: Loredana La Rocca

### **Münchener Tournee** **Lustspiel von Curth Flatow**

#### **Eine Produktion der Komödie im Bayerischen Hof**

Besetzung: Jacques Breuer, David Adlhoch, Viola Wedekind,  
Judith Wilhelmy, Simone Pfennig, Francesco Russo,  
Christine Kättner  
Regie: Jürgen Wölfer

Wolfgang Jäger (Jacques Breuer) führt ein gut organisiertes Junggesellenleben und ist außerdienstlich ein erbitterter Gegner der Institution Ehe. Beruflich aber ist er Standesbeamter. Seine Überzeugung: „Höchstens zehn Prozent aller Ehen gehen gut aus: Das sind die, die wieder geschieden werden.“

Eines Tages eröffnet ihm sein Sohn, dass er seine Freundin Gaby heiraten möchte - und am selben Tag begegnet ihm auch noch eine attraktive Dame, die sein streng geregeltes Gefühls- und Liebesleben gehörig durcheinander bringt.

#### **Was die Zuschauer erwartet:**

„In dieser turbulenten Komödie bleibt kein Auge trocken.“ (Münchener Tournee) Sie stammt von dem kürzlich verstorbenen Berliner Meister der Komödie Curth Flatow und gilt als eines seiner Meisterwerke.

Allein am Berliner Theater am Kurfürstendamm wurde dieses pointenreiche Stück mehr als 500 Mal vor ausverkauftem Haus gespielt.



*Rundum versorgt,  
das Leben genießen.*

**Sie haben Ihr ganzes Leben  
Verantwortung getragen –  
für die Familie, im Beruf,  
in der Gesellschaft.**

Jetzt wird es Zeit,  
sich dafür zu belohnen:  
leben und wohnen,  
wie es Ihnen gefällt. In den  
betreuten Wohn-, Alten-  
und Pflegezentren  
der Tewes Gruppe.



### **Tewes Gruppe**

Antonianger 42 • 31061 Alfeld / Leine  
Tel.: 0 51 81 / 93 00 0 • Fax: 0 51 81 / 93 00 11  
[www.tewes-gruppe.de](http://www.tewes-gruppe.de)

## **THEATER-REIHE**

**DONNERSTAG, 17. MÄRZ 2016, 20.00 UHR  
ROMEO UND JULIA**

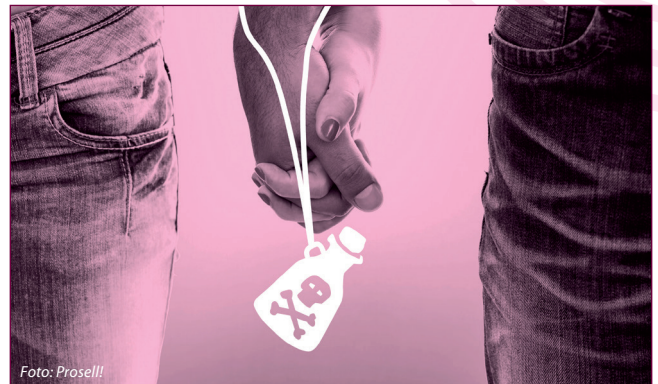


Foto: Prosell

**Tragödie von William Shakespeare**  
**Eine Produktion des Theaters für Niedersachsen**  
mit Marek Egert (Romeo) und Julia Gebhardt (Julia).  
Regie: Gero Vierhoff

Die bekannteste Liebesgeschichte der Welt spielt vor dem Hintergrund der Feindschaft zweier Familien in Verona. Julia Capulet und Romeo Montague verlieben sich ineinander und heiraten heimlich, obwohl ihre beiden Familien miteinander verfeindet sind. Sie wollen den Hass ihrer Familien beenden und ihre Liebe retten. Der Konflikt bekommt jedoch eine neue Dimension, als Romeo in eine Schlägerei verwickelt wird und dabei Julias Cousin Tybalt tötet. Romeo wird aus Verona verbannt und die Liebenden versuchen mit einer verzweifelten List das Blatt zum Guten zu wenden.

### **Was die Zuschauer erwartet:**

„Romeo und Julia ist ein humanistisches Bekenntnis für ein friedliches Zusammenleben und bleibt solange aktuell, wie es Feindschaft zwischen Menschen aufgrund ihrer Herkunft, Religion oder Rasse gibt.“ (tfn) Wohl aus diesem Grund (und nicht nur wegen des 400. Todestages von Shakespeare) wird die Tragödie auch im Abitur 2017 thematisiert.

Gero Vierhoff, der bereits in der vergangenen Saison in „Macbeth“ Regie führte, wird die Tragödie sicher in einer modernisierten Fassung auf die Bühne bringen, in der die Folgen von Intoleranz und Hass drastisch vor Augen geführt werden.

# Das wird meiner!

Gebraucht. Gesucht. Gekauft.  
Ihr junger Gebraucher von Mercedes-Benz.



## Viel Raum für Ideen. Kein Platz für Kompromisse.

Jetzt mit Erfahrung: unsere jungen Gebrauchten.

So gut wie neu und preislich mehr als verlockend:  
Gepflegte Jahreswagen und andere junge Gebrauchte von Mercedes-Benz warten auf Sie. Steigen Sie jetzt ein – kommen Sie zur Probefahrt!



**Mercedes-Benz**  
Das Beste oder nichts.

Ihr Mercedes-Benz Partner in Alfeld  
**WERNER DREYER**

**Werner Dreyer Kraftfahrzeuge GmbH, 31061 Alfeld**  
Limmerburg 3, Tel.: 05181 / 8011-0, [www.werner-dreyer.de](http://www.werner-dreyer.de)

## THEATER-REIHE

**SAMSTAG, 23. APRIL 2016, 20.00 UHR**  
**VERZAUBERTER APRIL**



Foto: a.gon münchen

**Romantische Komödie in zwei Akten von Matthew Barber, nach einer Erzählung von Elizabeth von Arnim, a.gon München, Inszenierung: Stefan Zimmermann**  
Darsteller: Michel Guillaume (bekannt aus SOKO 5113), Diana Gantner, Stefanie Stroebel, Christiane Hammacher, Titus Horst, Johannes Pfeifer, Jutta Neuhäuser u. a.

London 1922: Vier Frauen unterschiedlichsten Charakters und Alters brechen auf, um auf eigene Faust der Tristesse des englischen Wetters und ihrer Ehen in die Sonne Italiens zu entfliehen. An einem magischen Ort wollen sie einen verzauberten April ganz ohne Männer und andere Sorgen erleben. Und der mediterrane Frühling verfehlt seine Wirkung nicht: Die Frauen öffnen sich nach und nach und werden, was sie hätten sein können. Ihr Bestes kommt zutage. Am Ende sind sogar die auf verschlungenen Pfaden ebenfalls eingetroffenen Männer wie verwandelt.

### Was die Zuschauer erwartet:

„Aus der kleinen Flucht wird in dieser spritzig intelligenten und tiefgründig heiteren Komödie mit klugen Dialogen und dramatischen Momenten von Rang für alle Beteiligten, die Männer eingeschlossen, ein Wiederfinden des Ichs und des wirklichen Glücks.“ (Remscheider General-Anzeiger) Dabei wird das Publikum bestens unterhalten durch den englischen Humor der Autorin, Situationskomik, heitere Italienisch-Übersetzungsprobleme, eine angedeutete Romanze, Telegramme, die zu spät kommen, ihre Wirkung aber dennoch nicht verfehlen und schließlich eine Lehre, über die das Nachdenken lohnt: „Man muss das Vorher opfern, um das Nachher zu erleben,“ sagt Lotty im Stück. Daher war es auch für den Theaterpreis Inthega 2008 nominiert.





Volkshochschule  
Hildesheim

Bildung öffnet Türen

## Volkshochschule Hildesheim

Unsere Kurse stets aktuell im Internet unter  
[www.vhs-hildesheim.de](http://www.vhs-hildesheim.de)

Jetzt anmelden!

Volkshochschule Hildesheim  
Tel.: 05121 9361-111  
Fax: 05121 9361-199  
anmeldung@vhs-hildesheim.de

**expert**



TV • TELECOM • HIFI • PC • ELEKTRO

# ESPELAGE

Brunnenweg 16 • 31061 Alfeld / Leine  
Telefon (0 51 81) 8 40 30 • Fax 84 03 31

Seit 75 Jahren im Herzen der Stadt  
**MAGNUS**  
Alfeld · Northeim

Modehaus Magnus GmbH · Leinstraße 7 · 31061 Alfeld

## Metalldesign Guido Ditz



Lösungen aus Metall  
für Ihren Garten und Ihr  
Haus – egal ob Tore,  
Zäune, Fenstergitter.

Am Nattenberg 14  
Alfeld / OT Insen  
Tel.: (0 51 81) 35 78

Wir beraten  
kompetent  
und vor Ort.

[www.metalldesign-guido-ditz.de](http://www.metalldesign-guido-ditz.de)



Blumen Terwort OHG

Blumenladen: Kurze Straße 6 · 31061 Alfeld · Tel. 0 51 81/46 23

Gärtnerei: Kirchstraße 17 · 31029 Banteln · Tel. 0 51 82/64 11

Sehen Sie die Welt  
von ihrer schönsten Seite mit individuellen  
Brillen und Kontaktlinsen von:

# Brüderle

Ihr Spezialist für Augenoptik • Hörgeräteakustik und Kontaktlinsen

Ernst Brüderle jun. und Team • Leinstr. 9 • 31061 Alfeld (Leine)  
Telefon (0 51 81) 52 06 • Fax (0 51 81) 70 06 84 0

Das Ohr gibt uns Orientierung und Sicherheit  
in der Welt. Wir geben Ihnen Sicherheit  
durch unsere Hörgeräte!


[www.feddersen-automobile.de](http://www.feddersen-automobile.de)  
 ■ Alfeld ■ Gronau

Let the sun shine in.



The Beetle Cabriolet





■ Alfeld  
 Senator-Behrens-Straße 6  
 Tel. 05181 / 85 02 - 0

■ Gronau  
 Betheler Landstraße 31  
 Tel. 05182 / 91 36 - 0



**ANGEL & ZOOPARADIES**  
**Kempf GmbH**      Tel. 2 40 01  
**Alfeld · Borsigstr. 1**      Limmer-West  
**www.zooparadies-kempf.de**  
 www.angelfahrt.de · www.teichbedarf.de

„LANG  
 ANHALTENDER  
 APPLAUS.“



Jeder Mensch hat etwas, das ihn antreibt.

Wir machen den Weg frei.

Wir wünschen Ihnen gute Unterhaltung  
mit dem Programm der Kulturvereinigung Alfeld.


**Volksbank eG in Alfeld**  
 ...mehr Werte für Menschen

  
[www.myvob3.com](http://www.myvob3.com)

**Gartenmöbel  
 & Strändkörbe**



finden Sie bei uns  
in großer Auswahl

**GROßMANN**  
 Schönes für drinnen & draußen

Katalog anfordern

[www.grossmann-duingen.de](http://www.grossmann-duingen.de)    Duingen Triftstraße 16 Tel.05185/247


 Entdecken Sie Ihren  
 Garten als Lebensraum

**Garten- und Landschaftsbau**  
 Beratung – Planung – Ausführung

Allee 4 · 31061 Alfeld / Brunkensen  
 Telefon 0 51 81 – 17 47 · Fax: 0 51 81 – 28 02 90  
[www.gruenbau-alfeld.de](http://www.gruenbau-alfeld.de) · Mail: [info@gruenbau-alfeld.de](mailto:info@gruenbau-alfeld.de)



## KARTENVORVERKAUF

### Kartenvorverkauf im Bürgeramt

#### Marktplatz 12 Alfeld (Leine)

Telefon (0 51 81) 7 03-1 11  
Telefax (0 51 81) 7 03-2 22  
E-Mail buergeramt@stadt-alfeld.de

#### Öffnungszeiten

Montag bis Donnerstag:  
8.00 Uhr – 17.00 Uhr  
Freitag: 8.00 Uhr – 13.00 Uhr  
Samstag: 10.00 Uhr – 13.00 Uhr



**Reservierte Karten sind innerhalb von 8 Tagen abzuholen.**

**Tickets online erhältlich unter:  
[www.kulturvereinigung-alfeld.de](http://www.kulturvereinigung-alfeld.de)**

[www.sparkasse-hildesheim.de](http://www.sparkasse-hildesheim.de)

## Wann ist ein Geldinstitut gut für die Region?

Wenn sein Engagement für Kunst und Kultur so vielfältig ist, wie die Region selbst.



Die Kunst- und Kulturszene unserer Region ist bunt und vielfältig. Dafür engagieren wir uns gern. Denn ein lebendiges Kulturangebot gehört zur Lebensqualität und fördert die gesellschaftliche Entwicklung. **Sparkasse Hildesheim. Fair. Menschlich. Nah.**

## KASSEN- UND ABO-PREISE

	THEATER			MUSIK			
	Kassenpreise	Abopreise	Abogesamt	Aula	Kassenpreise	Abopreise	Abogesamt
Reihe 1 – 3	25,00	18,00	<b>90,00</b>	Reihe 1 – 7	19,00	16,00	<b>48,00</b>
Reihe 4 – 8	23,00	16,50	<b>82,50</b>	Reihe 8 – 18	22,00	18,00	<b>54,00</b>
Reihe 9 – 14	21,00	15,00	<b>75,00</b>	Reihe 19 – 22	20,00	17,00	<b>51,00</b>
Reihe 15 – 19	19,00	13,50	<b>67,50</b>				Beim Neujahrskonzert erhöhen sich die Kassenpreise um <b>5,00 €</b>
Reihe 20 – 22	15,00	12,00	<b>60,00</b>				

### Sonderveranstaltungen:

Einzelpreis ab 20,- €  
Ermäßigung ab 17,- €

Die Abonnements werden mit Ermäßigung angeboten und für die ganze Spielzeit verbindlich abgeschlossen. Jedes Abonnement ist übertragbar. Dies gilt eingeschränkt für Abonnements, auf die ein Preisnachlass gewährt wurde. Rückgabe der Abo-Karten an die Kulturvereinigung ist nicht möglich. Dies gilt auch für den Einzelkartenverkauf.

Die Bezahlung des Abonnements kann in zwei gleichen Raten erfolgen, die vor dem **15. Oktober und vor dem 15. Februar** fällig sind. Diese Regelung gilt nicht für Abonnements von Karten, auf die ein Nachlass gewährt wurde. Diese sind in einer Summe **vor dem 15. Oktober** zu bezahlen. Die Bezahlung erfolgt entweder bar oder durch eine Überweisung. Überweisungen bitte direkt auf das Konto 8 005 719 bei der Sparkasse Hildesheim, BLZ 259 501 30. IBAN: DE32 2595 0130 0008 0057 19.

Jedes Abonnement verlängert sich um eine weitere Spielzeit, wenn es nicht bis zum 15. Mai schriftlich gekündigt wird. Jugendabonnements verlängern sich nicht automatisch.

Schüler, Studenten, Auszubildende, Wehrdienstleistende, Freiwilligendienstleistende, Schwerbehinderte und Arbeitslose erhalten einen Preisnachlass von 3,00 € je Vorstellung in allen Preisgruppen auf die Kassenpreise und bei Abschluss eines Abonnements auch auf die Abopreise.

Gruppenermäßigung auf Anfrage.

**Die Abendkasse ist jeweils 30 Minuten vor Beginn der Veranstaltung geöffnet, es sei denn, im Programm ist eine andere Uhrzeit angegeben.**

# SITZPLAN IN DER AULA DES GYMNASIUMS ALFELD

## BÜHNE IN DER AULA DES GYMNASIUMS

1	♿ ♿ 17 16 15 14 13 12 11 10 9 8 7 6 5 4 ♿ ♿	Preisgruppe 1
2	21 20 19 18 17 16 15 14 13 12 11 10 9 8 7 6 5 4 3 2 1	
3	24 23 22 21 20 19 18 17 16 15 14 13 12 11 10 9 8 7 6 5 4 3 2 1	
4	25 24 23 22 21 20 19 18 17 16 15 14 13 12 11 10 9 8 7 6 5 4 3 2 1	Preisgruppe 2
5	26 25 24 23 22 21 20 19 18 17 16 15 14 13 12 11 10 9 8 7 6 5 4 3 2 1	
6	26 25 24 23 22 21 20 19 18 17 16 15 14 13 12 11 10 9 8 7 6 5 4 3 2 1	
7	26 25 24 23 22 21 20 19 18 17 16 15 14 13 12 11 10 9 8 7 6 5 4 3 2 1	
8	26 25 24 23 22 21 20 19 18 17 16 15 14 13 12 11 10 9 8 7 6 5 4 3 2 1	Preisgruppe 3
9	26 25 24 23 22 21 20 19 18 17 16 15 14 13 12 11 10 9 8 7 6 5 4 3 2 1	
10	26 25 24 23 22 21 20 19 18 17 16 15 14 13 12 11 10 9 8 7 6 5 4 3 2 1	
11	26 25 24 23 22 21 20 19 18 17 16 15 14 13 12 11 10 9 8 7 6 5 4 3 2 1	
12	26 25 24 23 22 21 20 19 18 17 16 15 14 13 12 11 10 9 8 7 6 5 4 3 2 1	
13	26 25 24 23 22 21 20 19 18 17 16 15 14 13 12 11 10 9 8 7 6 5 4 3 2 1	
14	26 25 24 23 22 21 20 19 18 17 16 15 14 13 12 11 10 9 8 7 6 5 4 3 2 1	Preisgruppe 4
15	26 25 24 23 22 21 20 19 18 17 16 15 14 13 12 11 10 9 8 7 6 5 4 3 2 1	
16	26 25 24 23 22 21 20 19 18 17 16 15 14 13 12 11 10 9 8 7 6 5 4 3 2 1	
17	26 25 24 23 22 21 20 19 18 17 16 15 14 13 12 11 10 9 8 7 6 5 4 3 2 1	
18	26 25 24 23 22 21 20 19 18 17 16 15 14 13 12 11 10 9 8 7 6 5 4 3 2 1	
19	26 25 24 23 22 21 20 19 18 17 16 15 14 13 12 11 10 9 8 7 6 5 4 3 2 1	Preisgruppe 5
20	26 25 24 23 22 21 20 19 18 17 16 15 14 13 12 11 10 9 8 7 6 5 4 3 2 1	
21	25 24 23 22 21 20 19 18 17 16 15 14 13 12 11 10 9 8 7 6 5 4 3 2 1	
22	22 21 20 19 18 17 16 15 14 13 12 11 10 9 8 7 6 5 4 3 2 1	

MHZ INSEKTENSCHUTZ | *Eine Idee besser. Dauerhaft gut.*



Wir beraten Sie gern:

*Lohmann*

Ihr Raumausstatter

Burganger 32 • 31061 Alfeld/Wispenstein • Telefon 051 81-2159



NEHEX Technology

Region  
**Leinebergland**  
gemeinsam stärker

## Kultur Events von Klang und Namen

 **TUI ReiseCenter**  
So geht Urlaub.

TUI ReiseCenter - TUI Deutschland GmbH  
Sedanstraße 30 • 31061 Alfeld  
Tel. 0 51 81 / 8 44 20 • Fax 0 51 81 / 84 42 44  
E-Mail: [alfeld1@tui-reisecenter.de](mailto:alfeld1@tui-reisecenter.de) • [www.tui-reisecenter.de/alfeld1](http://www.tui-reisecenter.de/alfeld1)

## MUSIK-REIHE

**MITTWOCH, 11. NOVEMBER 2015, 20.00 UHR**  
**DAVID & GÖTZ – DIE SHOWPIANISTEN**



Foto: Christian Kerber

**Ein Konzertflügel ist einsam – deshalb ZWEI!**  
Auf der Bühne zwei Konzertflügel und zwei Pianisten.  
Sie verlangen sich selbst und den Instrumenten alles ab.  
Eine weltweit einmalige Show an zwei Flügeln.

David & Götz begeistern Menschen von 8 – 80 Jahren mit ihrem typischen, unverwechselbaren Sound. Jedes Stück eigenhändig von den Künstlern für zwei Flügel arrangiert, jedes Stück ein Unikat. Ein Feuerwerk der Stilistiken: von Mozart bis Metallica, Klassik und Great Hits gesungen im Duett. Filmmusik, Musical, Boogie, Pop- und Rocksongs.

Das Programm schlägt einen kreativen Bogen von anspruchsvollen und virtuosen Adaptionen klassischer Musik über die Goldenen Zwanziger bis hin zu Swing, Pop und natürlich Boogie Woogie. Verbindendes Element sind intelligente und witzig-amüsante Moderationen. Beide Künstler singen auch und bieten eine Performance, die nichts mit einem herkömmlichen Klavierkonzert zu tun hat.

David & Götz sprechen Menschen an, die über konservative Klavierkonzerte hinaus Show und Unterhaltung schätzen. Ob junge Zuschauer oder Kultur-Abonnenten in reiferem Alter, der Funke springt unweigerlich über. Ob Mozart, Beethoven, Brahms oder Liszt – den Showpianisten gelingt treffsicher ein gewagter Weg durch die Musikgeschichte in die Neuzeit zu Rock'n Roll- und Pop-Hymnen. Das 2009 gegründete Duo spielt mit großem Erfolg auf allen deutschen Bühnen. Internationale Gastspiele in Moskau, Dubai, Tokio und regelmäßige Fernsehauftritte in ARD und ZDF sprechen eine überzeugende Sprache.



**Ihre Ansprechpartner  
für Gesundheit und  
Schönheit in Alfeld**

**nord-apotheke**



Hildesheimer Str. 80 /  
Ecke Eimser Weg  
31061 Alfeld  
Tel: 05181-8 43 00

**APHRODITH**  
KOSMETIK & Meer

Antoniplatz 2 · 31061 Alfeld · Tel: 05181-85 29 93



Ihre Apotheke im Herzen von Alfeld

**APOTHEKE**

Sedanstraße 18 · 31061 Alfeld · Tel: 05181-805620



Raumgestaltung  
Wohnberatung  
Bodenbeläge  
Fassadengestaltung  
Wärmedämmung

Für die professionelle  
Umsetzung Ihrer Projekte

Ravenstraße 27 31061 Alfeld Tel (05181) 30 44 [www.maler-weist.de](http://www.maler-weist.de)

### Was bedeutet uns Kultur...

Kultur ist Lebensstil und Zeitgeist. Kultur ist auch Bildung, Wissen und Erziehung. Die Kulturvereinigung setzt Zeichen durch Ihre Teilnahme.

## MUSIK-REIHE

**MITTWOCH, 13. JANUAR 2016, 20.00 UHR  
NEUJAHRSKONZERT „BUFFO“**



Foto: Ingo Bulla

**Das Göttinger Symphonie Orchester spielt Werke von**  
Gioachino Rossini, Carl Michael Ziehrer,  
Hans Christian Lumbye, Jacques Offenbach,  
Carl Maria von Weber, Josef Strauß, Johann Strauß (Sohn)  
Leitung: Christoph Mathias Mueller  
Solist: Blaž Šparovec

Die Wiener Philharmoniker begründeten sie – die festlich-unterhaltsamen Neujahrskonzerte mit Schwerpunkt auf dem „Walzerkönig“ Johann Strauß. Der liebgewonnenen Tradition gibt das Göttinger Symphonie Orchester eine neue Wendung, indem es sein Konzert unter das Motto „Buffo“ stellt. Das italienische Wort für „komisch“ oder „witzig“ kennt man hierzulande vor allem durch die „Opera buffa“, die heiter-volkstümliche Oper des 18. und frühen 19. Jahrhunderts. Deren Handlungen wurden oftmals durch Harlekin, Brighella und all die anderen Figuren der alten „Commedia dell’arte“ inspiriert – so beispielsweise in Gioachino Rossinis „Barbier von Sevilla“, der erfolgreichsten Buffo-Oper überhaupt. Buffoneskes findet man aber auch in den Tänzen der Strauß-Brüder Johann und Josef. Oder in der Walzerfolge „Ich lach“ ihres schärfsten Konkurrenten Carl Michael Ziehrer. Oder in einer Polka des dänischen Kapellmeisters Hans Christian Lumbye, den seine zündenden Tanzrhythmen als „Strauß des Nordens“ bekannt machten. Und nicht zuletzt bei dem Franzosen Jacques Offenbach, der seine Operetten lieber als „bouffoneries musicales“ bezeichnete. Reichlich Temperament und Komik bieten schließlich auch zwei konzertante Werke mit dem jungen, aber bereits hochdekorierten slowenischen Klarinettenisten Blaz Sparovec. Er darf sich als Virtuose und Spaßmacher präsentieren – zunächst in Carl Maria von Webers Concertino, dann in den geradezu aberwitzig schwierigen Variationen, die Rossini im Alter von 17 Jahren schrieb.



**Leben und  
Gesundheit in  
guten Händen**

AMEOS Klinikum Alfeld  
Tel. +49 (0) 5181 707-0  
[www.ameos.eu](http://www.ameos.eu)



## Verein der Freunde und Förderer des Alfelder Krankenhauses e.V.

Der Förderverein versteht sich als aktives Bindeglied zwischen der Bevölkerung, dem Pflegepersonal, der Ärzteschaft und den Mitarbeiterinnen und Mitarbeitern des Alfelder Krankenhauses.

Wir laden Sie ein, unserem Verein beizutreten und somit unsere gemeinnützige Arbeit zum Wohl der Menschen in unserer Region und der Krankenhausversorgung in Alfeld zu unterstützen.

**Kontakt:** Reinmund Piepho – 1. Vorsitzender  
Eckstraße 8, 31061 Alfeld  
Telefon: (05181) 81722, [r.piepho@hotmail.de](mailto:r.piepho@hotmail.de)  
[www.foerderverein-alfelder-krankenhaus.de](http://www.foerderverein-alfelder-krankenhaus.de)  
Facebook: Verein der Freunde und Förderer  
des Alfelder Krankenhauses e. V.

## MUSIK-REIHE

**MONTAG, 04. APRIL 2016, 20.00 UHR**  
**FRAUEN AM RANDE DES  
NERVENZUSAMMENBRUCHS**



**Musical von David Yazbek und Jeffrey Lane  
mit eingängigen Latino-Rhythmen,  
eine Produktion des Theater für Niedersachsen Tfn**  
Musikalische Leitung: Andreas Unsicker  
Choreografie: Katja Buhl

Im Mittelpunkt dieses Musicals stehen vier starke Frauen: Pepa sucht verzweifelt nach Iván. Dem droht seine Noch-Ehefrau Lucia als Rache für die Scheidung die Ermordung an. Außerdem hat er bereits eine neue Geliebte, die Scheidungsanwältin Paulina. Aber auch Candela, Pepas Freundin, ist in einen jungen Mann verliebt, der sich als schiitischer Terrorist entpuppt. Alle vier landen in Pepas Apartment und trinken Gazpacho ...

Der gleichnamige Kultfilm von Pedro Almodóvar liefert den Stoff für diese rasante Frauenpower-Komödie mit Tempo, Witz und mehreren Handlungssträngen, in denen es nicht nur um liebende Frauen geht, die verlassen werden, sondern auch um einen Mann und den Schmerz, den seine Abwesenheit bereitet.

### Was die Zuschauer erwartet:

Yazbek und Lane schufen daraus ein sehr erfolgreiches Broadway-Musical, mit einer Mischung aus Jazz, Pop und Swing, meistens unterlegt mit lateinamerikanischen Rhythmen. Mit schmetternden Trompeten- soli und schmachtenden Saxofonklängen wird eine musikalische Reise ins Madrid der achtziger Jahre unternommen. Die sorgt für hohe Ansprüche an die Darsteller: Sie müssen einen großen Stimmumfang zeigen, ihre Musiknummern mit viel Gefühl gestalten und in temporeichen Tanz-Choreografien für eine rasante Aufführung sorgen.



## Wir sorgen für Spannung im Netz. Und auf der Bühne.

**Überzeugender Auftritt:** Als regionaler Netzbetreiber bringen wir Strom und Gas sicher in jeden Haushalt. Und als Kulturförderer Spannung in viele Veranstaltungen. **Mehr zu unserem Engagement unter [www.avacon.de](http://www.avacon.de)**

### Avacon AG

Jacobistraße 3, 31157 Sarstedt  
Telefon 05066-83-0

# avacon

Netze für neue Energie

## SONDERVERANSTALTUNG

**FREITAG, 12. FEBRUAR 2016, 20.00 UHR**  
**MATTHIAS BRODOWY**



Foto: Tomas Rodriguez

### „KOPFSALAT“ – Chaoskabarett Im UNESCO-WELTERBE FAGUS-WERK ALFELD

Matthias Brodowy offenbart sein wahres Gesicht: Er ist hoffnungsvoller Chaot! Wenn man Nietzsche Glauben schenken darf, dann bringt das Chaos im Kopf tanzende Sterne hervor.

Ideale Grundvoraussetzung für Bühnenhyperaktive. Und drücken wir den „Resetknopf“ und gehen zurück auf null, stellen wir fest: Am Anfang war sowieso nur Chaos, das Tohuwabohu, die Ursuppe, aus der wir alle herausgefischt wurden und die wir nun gemeinsam auslöffeln müssen.

Brodowys achtes Kabarettprogramm ist wie immer massiv musikalisch, mit grotesken Gedankengängen garniert, partiell poetisch, prinzipiell politisch und absolut aktuell – quasi: Tohuwabohu to go!

### Die ganze Bandbreite der Musik

Seit über 35 Jahren in Alfeld



Von der musikalischen Früherziehung bis zum Gruppen- und Einzelunterricht verschiedener Instrumente, vom Flötenensemble bis zum Kammerorchester und zur Big Band.

Ständehausstraße 1 · 31061 Alfeld (Leine)  
Telefon (05181) 704 - 8711 · Fax (05181) 704 - 8008  
[info@musikschule-alfeld.de](mailto:info@musikschule-alfeld.de)



# Alfeld ist ...

... eine attraktive Einkaufsstadt,  
... eine interessante Kulturstadt,  
... ein leistungsfähiger Wirtschaftsstandort,  
... ein attraktiver Ort zum Leben und Wohnen,  
... eine Stadt mit sämtlichen weiterführenden Schulen,  
... eine Stadt in der das MITEINANDER groß geschrieben wird,  
... eine Stadt mit vielfältigen Möglichkeiten  
für Erholung und Tourismus,

**... und vieles, vieles mehr.**



Informationen unter [www.alfeld.de](http://www.alfeld.de)  
oder [www.forum-alfeld-aktiv.de](http://www.forum-alfeld-aktiv.de)

**Möchten Sie sich erholen?**  
(05181) 703-111 (Tourist- und Bürgerinformation)

**Suchen Sie ein Baugrundstück?**  
(05181) 703-125 (Friedrich Sue, Stadt Alfeld)



Alfeld   
voller Ideen und engagiert

**Seit über 25 Jahren Ihr Partner**



Nordwestdeutsche Klassenlotterie

Toto · Lotto · Online · Klassenlotterie · TOURISTIK



**M. Kirchhoff**  
Kurze Straße 5 · 31061 Alfeld (Leine)  
Telefon (0 51 81) 59 20  
Fax (0 51 81) 2 71 28



## SONDERVERANSTALTUNG

SONNTAG, 06. MÄRZ 2016, 19.00 UHR  
**TANGO-TRIO „LEIDENSCHAFT UND LIEBE“**



**In der Kurt-Schwerdtfeger-Aula, Antonianger 6**  
Ana-Josefina Nickele (Gesang), Johanna Hennig (Klavier) und  
Hartwig Meinecke (Violine, Gesang und Moderation)

Was passiert, wenn eine erfahrene Liedbegleiterin und Konzertpianistin, ein klassischer Sopran mit chilenischen Wurzeln und Liebe zum Tango und ein leidenschaftlicher Crossover-Violinist aufeinander treffen? Es entsteht eine Melange aus Liebe, Schmerz, Hoffnung und Leidenschaft.

Und was verbindet eine Bach-Arie, ein Schubert-Lied und einen Tango von Astor Piazzolla?

Dieser Frage gehen die drei Musiker in ihrem Programm „Leidenschaft und Liebe“ nach. Dabei führen sie ihr Publikum vom Barock über die Romantik bis in die Gegenwart. Zwischenstation auf dieser Reise wird immer wieder der Tango als eine der stärksten musikalischen Ausdrucksformen zu diesem Thema sein.

Ein abwechslungsreiches Programm mal bezaubernd, mal ergreifend interpretiert erwartet das Publikum.

**Mittanzen ist ausdrücklich erwünscht!**

## Bei uns sind Sie in der ersten Reihe

- Lieblingsbücher für jedes Alter
- Buch- und Schulbestellungen über Nacht
- hochwertige Spielwaren in großer Auswahl
- Wunschlisten für jeden Anlass
- umfassende Papeterie
- kompetente Beratung in allen Sortimenten durch unser freundliches und fachkundiges Team vom

### Bücherparadies

Nina Rittgerodt • Marktstraße 11 • 31061 Alfeld  
Tel. 05181-27965 email: Bücherparadies@web.de



**Jetzt neu: Unsere Schülerkarte!**

**Damit gewähren wir immer 10 % auf alle Schreibwarenartikel**



**LEINEBERGLÄND**

Offsetdruck • Digitaldruck • Werbetechnik • Copyshop

**WIR KOPIEREN  
FAST ALLES**

EINFACH, PRAKTISCH UND DIREKT VOR ORT

- Kopien & Drucke DIN A4/A3 (Farbe/sw)
- Druckanfragen auch in Kleinmengen
- Poster, Plakate, Banner & Schilder
- Spiralbindungen, Klebebindungen und Klammerheftungen
- Druck auf T-Shirts, Poloshirts u. v. m.
- Fotodrucke und Leinwände

Foto: rita / photocase.de

**Alfeld** Leinebergländ Druck • Industriestr. 2a  
Industriegebiet Limmer-West

 www.copyshop-alfeld.de  Tel. 0 51 81 - 84 64 24

## SONDERVERANSTALTUNG

FREITAG, 03. JUNI 2016, 20.00 UHR

### EDITH PIAF – EIN LITERARISCHES KONZERT



Foto: Pedro Malinowski

#### Auftakt zum Weltkulturerbetag 2016 im UNESCO-WELTERBE FAGUS-WERK ALFELD

Christa Platzer (Gesang) & Band

Dirk Sobe (Klavier)

Oliver Räumelt (Akkordeon)

Ronald Güldenpennig / Christian Bergmann (Kontrabass)

Jürgen Schneider (Schlagzeug)

Sie sang von Liebe, Lebensfreude, Sehnsucht, aber auch von Krieg und dem Leben in der Gosse: Edith Piaf war die Meisterin der ganz großen Gefühle. Ihr Leben, eine Gratwanderung zwischen Genie und Wahnsinn.

Christa Platzer leiht Edith Piaf nun ihre Stimme, oder ist es umgekehrt? Zusammen mit Ihrer großartigen Band wandert sie musikalisch auf den Spuren der Grand Dame des französischen Chansons. Die charismatische Sängerin will dabei ihr Vorbild nicht imitieren, sondern schafft eine ganz eigene Interpretation.

In Erinnerung an den kleinen „Spatz von Paris“, zeichnen Christa Platzer und ihre Band in einem wunderbaren Dialog zwischen biografischen Texten und unvergesslichen Chansons das Leben der Edith Piaf nach.

**Prädikat: besonders wertvoll!**



UNESCO-WELTERBE FAGUS-WERK



**GÖNNEN SIE SICH ETWAS BESONDERES,  
ODER MACHEN SIE EIN BESONDERES GESCHENK.**

**DIVA - schöner schenken & wohnen**

Anja Hillebrecht-Köhler

Leinstraße 23 - 31061 Alfeld/Leine

0 5181 - 855 39 91

**Dekoration - Ideen - Vielfalt - Ambiente**



**Gas • Wasser • Heizung • Bad**

**SCHMULL GMBH**

**Karl-Henning Schmull**

Einbau aller aktuellen Geräte und Einrichtungen

- Ihre Heizung ist veraltet und brennt Ihnen die Haare vom Kopf •
- Kalkteufel in Wasserhähnen, Wasch- oder Spülmaschine •
  - Ihre Abwässer finden nicht mehr flott zum Klärwerk •

Ursachen finden - Probleme beheben  
Wir werden Ihnen aus der Patsche helfen!

**Es gibt für alles eine Lösung**

**31061 Alfeld • Bismarckstraße 29 • Tel. (05181) 3918**

**Fax (05181) 3918 • info@schmull.de**



**Karl Grotjahn GmbH**  
**Elektrotechnik**

- Planung, Konstruktion und Fertigung von elektrischen Anlagen •
  - SPS Schaltschrankbau • Elektroinstallation •
  - Wartung von Maschinenparks •

**31084 Freden • Am Schillerplatz • Tel. (05184) 1851**

**Hausgeräte - Kundendienst - Reparaturen**  
alle Fabrikate - schnell und fachgerecht

**Theaterverein**  
**Alfeld/e.v.**



bringt in diesem Jahr unter Mitwirkung  
der Kinder- u. Jugendtanzgruppe  
der Sportvereinigung Alfeld SVA

## Das blaue Licht

nach dem Hausmärchen der Brüder Grimm  
frei nach Peter Klusen

### Aufführtermine:

Donnerstag, 19.11.2015 um 10.00 Uhr  
Freitag, 20.11.2015 um 10.00 Uhr  
Samstag, 21.11.2015 um 15.00 Uhr  
Sonntag, 22.11.2015 um 15.00 Uhr

in der Aula des Gymnasiums Alfeld

Preise für Kinder und Erwachsene je 6,00 €  
Bei Gruppen über 20 Personen 1 Freikarte

Vorverkauf / Gruppenbestellung bei  
Doris Roßbach  
Schlesische Straße 3 • 31061 Alfeld  
Telefon (0 51 81) 8 24 58

www.theaterverein-alfeld.de  
E-Mail: theaterverein-alfeld@freenet.de

ca. 4 Wochen vor Spielbeginn  
Kartenverkauf im Bürgeramt Alfeld  
Tel. (0 51 81) 7 03-1 11 • Fax (0 51 81) 7 03-2 22



**Größte Pflanzenauswahl  
im Leinebergland**

*Kommen sie vorbei...*

**Der Pflanzenspezialist**

 **Kluge** *...natürlich!*  
Baumschulen

An der Kirche 1 · 31061 Alfeld-Gerzen  
Tel. 0 51 81/8 43 70  
[www.kluge-baumschulen.de](http://www.kluge-baumschulen.de)

**COOPTIC**

ALFELD

**Die Sehexperten**



**Brillen • Contactlinsen**

**Leinstr. 40/41 • 31061 Alfeld**  
[www.optik-in-alfeld.de](http://www.optik-in-alfeld.de)

**Ihr Partner für Versicherungen,  
Vorsorge und Vermögensplanung.**

LVM-Servicebüro  
**Hans Günter Justus**  
Gudewillstr. 12  
31061 Alfeld (Leine)  
Telefon (05181) 8 49 09 99  
[info@justus.lvm.de](mailto:info@justus.lvm.de)



**LVM**  
VERSICHERUNG




**Herzlich Willkommen**

Nach unserem Umzug von der Bismarckstraße in die Gudewillstraße 18 heißen wir Sie in unseren neuen Räumlichkeiten herzlich willkommen.

Parkplatzprobleme gehören nun der Vergangenheit an, und wir bedienen Sie ebenso gerne am Autoschalter.

Bestellte Medikamente können auch außerhalb unserer Geschäftszeiten den Abholfachern entnommen werden.

Es freuen sich auf Ihren Besuch  
Dr. Gabriele und Johannes Hackel mit Team

**Marien-Apotheke • Gudewillstraße 18 • 31061 Alfeld**  
Tel.: 05181- 4563 • Fax 05181-1862

**Grünes Warenhaus**

Garten- und Motorgeräte  
Forsttechnik  
Service-Werkstatt  
Heimtierfutter-Abholmarkt

**Telefon (0 51 81) 8 12 19**  
**Alfeld (Leine), Am Bahnhof 8**

## Vorstand und Mitarbeiter/innen der Kulturvereinigung Alfeld e.V.

<b>1. Vorsitzender</b>	<b>Bernd Beushausen</b>
<b>2. Vorsitzender</b>	<b>Dr. Hanns Eberhard Liebing</b>
<b>Schatzmeister</b>	<b>Helmut Knust</b>
<b>Beisitzerin</b>	<b>Andrea Beyes</b>
<b>Beisitzer</b>	<b>Andreas Weisbrod</b>
<b>Beirat</b>	<b>Reinhold Schiewe</b>

Gisela Marten-Pape  
Geschäftsführerin  
Perkstraße 29  
31061 Alfeld (Leine)  
Telefon: 051 81 / 703 - 205  
E-Mail: [marten-pape@stadt-alfeld.de](mailto:marten-pape@stadt-alfeld.de)  
Geschäftszeiten: Dienstag 9.00 Uhr – 13.00 Uhr

Kirsten Strobell  
Ansprechpartnerin für Abonnenten  
Perkstraße 2 (Bücherei)  
31061 Alfeld (Leine)  
Telefon: 051 81 / 703 - 175  
E-Mail: [strobell@stadt-alfeld.de](mailto:strobell@stadt-alfeld.de)  
Geschäftszeiten: Dienstag 9.00 Uhr – 13.00 Uhr

Die Kulturvereinigung ist Mitglied der



**INTERESSENGEMEINSCHAFT  
DER STÄDTE MIT  
THEATERGASTSPIELEN E.V.**

**Tickets online erhältlich unter:  
[www.kulturvereinigung-alfeld.de](http://www.kulturvereinigung-alfeld.de)**

## BEITRITTSERKLÄRUNG



Unterstützen Sie die Arbeit der  
KULTURVEREINIGUNG ALFELD (LEINE) e.V.  
durch Ihren Beitritt!

- Sie fördern durch Ihren Beitrag das Kulturangebot in Alfeld,
- nehmen frühzeitig auf der jährlich stattfindenden Jahresmitgliederversammlung Einblick in die Programmplanung für die kommende Saison.



## BEITRITTSERKLÄRUNG

Hiermit erkläre(n) ich/wir meinen/unseren Beitritt zur  
KULTURVEREINIGUNG ALFELD (LEINE) e.V.

Ich/wir zahle(n) einen  
Monatsbeitrag von € \_\_\_\_\_

Mindestbeitrag pro Monat

- für Einzelmitglieder 2,- €  
 für Ehepaare 3,- €

Der Beitrag soll für das jeweilige Geschäftsjahr (1. August bis 31. Juli) im November  
durch Bankeinzugsverfahren von meinem Konto bei der

\_\_\_\_\_  
Bankinstitut

\_\_\_\_\_  
Kto.-Nr. BLZ

\_\_\_\_\_  
BIC IBAN

abgebucht werden.

Dieser Auftrag gilt bis zum schriftlichen Widerruf.

\_\_\_\_\_  
Datum

\_\_\_\_\_  
Name

\_\_\_\_\_  
Anschrift

\_\_\_\_\_  
Unterschrift

Bitte an die Geschäftsstelle der Kulturvereinigung Alfeld, Perkstraße 29, senden.  
Öffnungszeiten: dienstags von 9.00 Uhr – 13.00 Uhr.

**Bäder • Heizung • Haustechnik**  
**Ihr Wohlfühlbad...**

FSH Alfeld  
**badwelt**  
 Die Fachleute Sanitär Heizung



...zeigen wir Ihnen gern bei:

Tel. (0 51 81) 80 59 80

Fax. (0 51 81) 80 59 74

Liebigstraße 3 / 31061 Alfeld

**Holtzmann**  
 Fachgroßhandel für Sanitär, Heizung,  
 Tiefbau und regenerative Energien  
 seit 1898  
[www.holtzmann.net](http://www.holtzmann.net)

Geschäftszeiten: Montag - Freitag 9-18 Uhr · Samstag 9-13 Uhr



Mit dem richtigen Partner landen Sie  
 immer einen Treffer!

DUO – eine der führenden Direktwerbeagenturen im Norden, seit 30 Jahren aktiv und TÜV-zertifiziert. Ihr sportlicher Partner beim Zustellen von Prospekten, Flyern und Zeitungen.

**DUO Werbe- und Vertriebservice GmbH**  
 Am Buchenbrink 15 a • 31061 Alfeld (Leine)  
 Tel. (0 51 81) 84 13-0 • Fax (0 51 81) 84 13-66  
 E-Mail [info@duo-werbung.com](mailto:info@duo-werbung.com)  
[www.duo-werbung.com](http://www.duo-werbung.com)



**Sichern Sie sich rechtzeitig ein Abonnement...**

um bei allen Veranstaltungen dabei zu sein.

Ihre Ansprechpartnerin für Abonnenten ist

Kertin Strobell, Perkstraße 2 (Bücherei), 31061 Alfeld

Telefon 0 51 81 / 703 - 160 · [strobell@stadt-alfeld.de](mailto:strobell@stadt-alfeld.de)



**LEHMANN + PARTNER**

Steuerberater

Dienstleistung mit System

Lehmann + Partner GbR  
 Bahnhofstraße 6 • 31061 Alfeld (Leine)

Tel. (0 51 81) 91 06 - 0 • Fax - 91

[kanzlei@lehmann-stb.de](mailto:kanzlei@lehmann-stb.de) • [www.lehmann-stb.de](http://www.lehmann-stb.de)



**FRITSCH** **IMMOBILIEN**  
 Ihr Alfelder Immobilienbüro

**Vermittlung von Wohn- und Geschäftsimmobilien**

**Hans-Georg Fritsche**

Am Thie 22, 31061 Alfeld

E-Mail: [fritsche.alfeld@t-online.de](mailto:fritsche.alfeld@t-online.de)

Tel.: 05181 / 46 16

Mobil: 0170 3418 762



**Unser besonderer Dank gilt den Inserenten...**

für die Unterstützung unserer Aufgaben und für ihren Beitrag zum Erscheinen dieser Broschüre.

**Darum unser Anliegen an Sie alle:**

Bitte kontaktieren Sie die Geschäfte und Dienstleister, die sich Ihnen mit hervorragenden Angeboten und ihrer fachlichen Kompetenz empfehlen.



## DANKE UNSEREN FÖRDERERN UND SPONSOREN



Transporte Europaweit  
Alfeld · Pappelstraße 6



Gedruckt auf ECO-Offset 120 g/m<sup>2</sup>